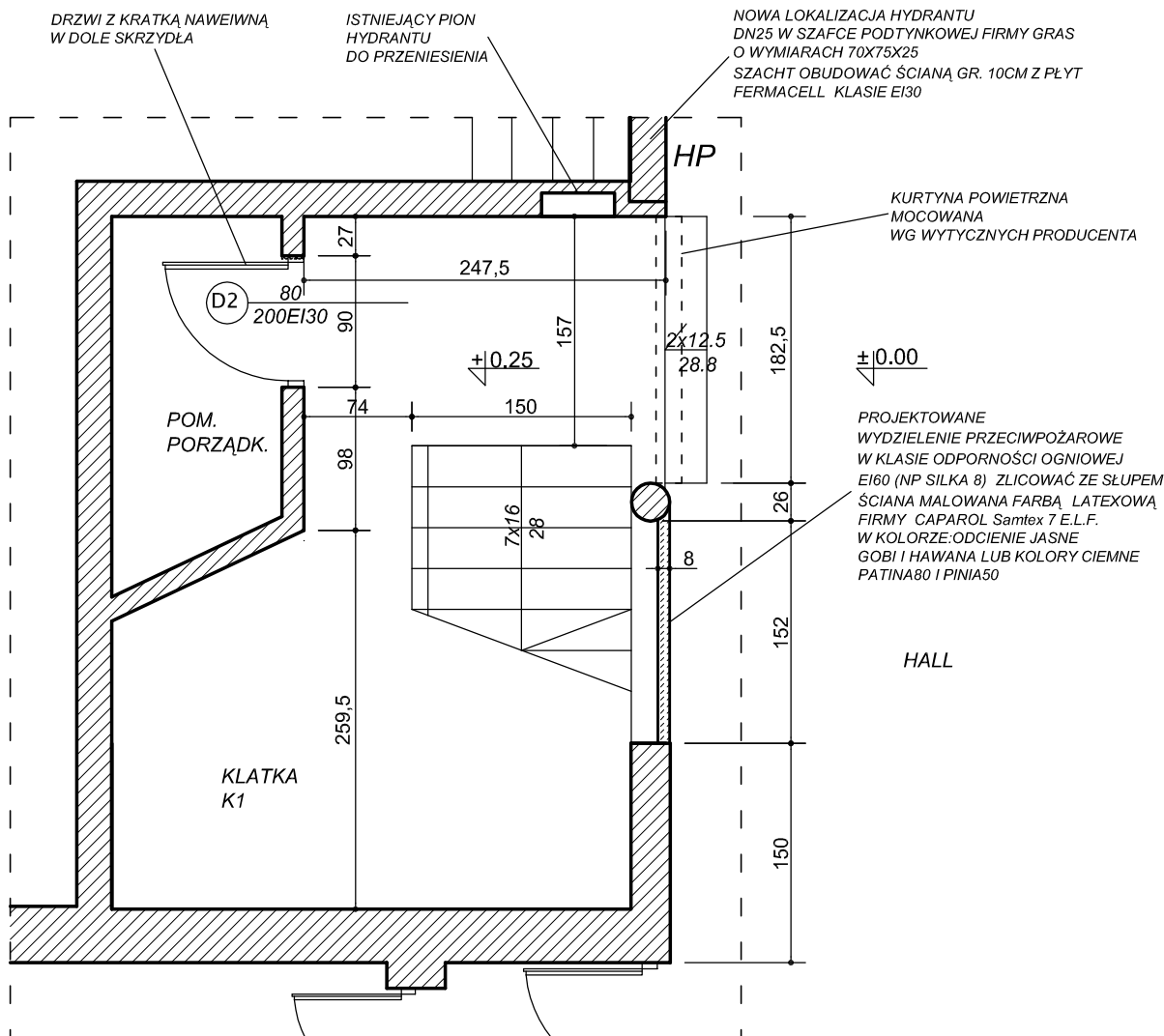
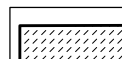


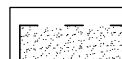
PROJEKT  
RZUT KLATKI K1  
PARTER  
skala 1:50



ŚCIANY ISTNIEJĄCE



PROJEKTOWANE WYDZIELENIA PRZECIWOŻAROWE  
W KLASIE ODPORNOŚCI OGNIOWEJ EI60 (NP SILKA 8)



ELEMENTY DO WYBURZENIA

UWAGI:

- PODKŁADY DOSTARCZONE PRZEZ INWESTORA
- SZCZEGÓŁOWYM POMIAROM OBJĘTO TYLKO MIEJSCA WCHODZĄCE W ZAKRES PROJEKTU
- WYMIARY DODATKOWO SPRAWDZIĆ I PASOWAĆ NA BUDOWIE
- ELEMENTY KONSTRUKCYJNE WYKONAĆ W KONSULTACJI Z PROJEKTANTEM KONSTRUKCJI I ZGODNIE Z ZALECENIAMI EKSPERTYZY KONSTRUKCYJNEJ
- PROJEKT OŚWIETLENIA EWAKUACYJNEGO WG ODRĘBNEGO OPRACOWANIA
- PROJEKT INSTALACJI HYDRANTOWEJ WG ODRĘBNEGO OPRACOWANIA
- PROJEKT SYSTEMU ODDYMIANIA KLATEK SCHODOWYCH WG ODRĘBNEGO OPRACOWANIA
- PROJEKT SYSTEMU SYGNALIZACJI POŻAROWEJ WG ODRĘBNEGO OPRACOWANIA
- PROJEKTOWANE ŚCIANY JAK I WSZYSTKIE ŚCIANY KLATEK SCHODOWYCH POMALOWAĆ FARBĄ LATEXOWĄ FIRMY CAPAROL Samtex 7 E.L.F. W KOLORZE: ODCIENIE JASNE GOBI I HAWANA LUB KOLORY CIEMNE PATINA80 I PINIA50

Temat i adres inwestycji:	Projekt budowlano - wykonawczy robót budowlanych niezbędnych do wykonania nakazu Komendanta Miejskiej Straży Pożarnej budynku Zespołu Szkół Ogólnokształcących nr 1 Zespół Szkół Ogólnokształcących nr 1 ul. Legionów 27 81-405 Gdynia		
Inwestor:	Zespół Szkół Ogólnokształcących nr 1 ul. Legionów 27 81-405 Gdynia		
Jednostka projektowa:	Studio Architektury "ARCHIS" Joanna Wlnikajls 81-821 Sopot, ul. Księżycowa 2D/1		
Rysunek:	Rzut klatki K1 - parter	SKALA 1:50	marzec 2010r. Faza: P.B.W.
Projektant:	mgr inż. arch. Joanna Szwejkowska-Kiejzik nr upr. bud. PO/KK/096/05		RYS.NR10A
Sprawdzający:	mgr inż. arch. Joanna Wlnikajls nr upr. bud. PO/KK/098/05		